

Dôveru
si treba získať

Amundi
ASSET MANAGEMENT

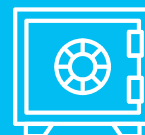
Najväčší správca majetku v Európe a v top 10 celosvetovo so sídlom v Paríži



5 400
zamestnancov



100 mil.
klientov



1 895 mld. €
spravovaného majetku
(k 30. 9. 2022)

Od svojho založenia prijala spoločnosť Amundi kritériá ESG, ktoré dopĺňajú tradičné finančné parametre. Prostredníctvom ESG kritérií hodnotíme kvalitu spoločnosti a jej riadenia, pretože tieto aspekty majú priamy dopad na jej finančnú výkonnosť a na riadenie rizík. Zároveň

predstavujú zásadnú hnaciu silu pre vytváranie hodnoty v dlhodobom horizonte. Amundi má ambíciu stať sa spoločnosťou, ktorá na 100 % spĺňa kritériá ESG v zmysle manažmentu, ratingu a hlasovacej politiky.

SRI – SPOLOČENSKY ZODPOVEDNÉ INVESTOVANIE

Finančný svet prešiel v posledných rokoch výraznou premenou a posunom v rebríčku hodnôt. Stále dôležitejšiu úlohu hrá ochrana životného prostredia a orientácia na šetrné využívanie prírodných zdrojov. Okrem výkonnosti dnes prisudzujú investori význam sociálnym, environmentálnym a etickým dopadom samotnej investície.

Zmena klímy, rast svetovej populácie, znižujúce sa zásoby prírodných zdrojov, sociálne otázky a regulácie vyžadujúce vyššiu transparentnosť,

to všetko má významný dopad na fungovanie firiem a ich budúcnosť.

Rast hodnoty kapitálu a udržateľnosť sa dajú kombinovať. Veríme, že zhodnotenie kapitálu sa dá dosiahnuť spoločensky zodpovedným spôsobom, preto pri každej investícii dôkladne posudzujeme nielen základné, ale aj sociálne, etické a environmentálne faktory. Tento spôsob investovania totiž vytvára hodnotu nielen pre investora, ale aj pre celú spoločnosť.



ESG – ČO TO ZNAMENÁ?

ESG označuje nefinančné kritériá, ktoré merajú dopad na **životné prostredie (E)**, **rešpekt k sociálnym hodnotám (S)** a aspekty prospešného riadenia **spoločností (G)**.

- E** = životné prostredie, zahŕňa otázky ako zmena klímy, odlesňovanie, znečistenie ovzdušia a vody, využívanie pôdy a strata biodiverzity.
- S** = zahŕňa aspekty týkajúce sa rodovej politiky, ochrany ľudských práv, pracovných noriem a vzťahov s občianskou spoločnosťou.
- G** = rieši aspekty ako nezávislosť správnej rady, práva akcionárov, odmeňovanie riadiacich pracovníkov, audítorské postupy a dodržiavanie zásad hospodárskej súťaže alebo legislatívnych zásad.



Amundi Asset Management
Mýtna 48/7838, 811 07 Bratislava 1

Infolinka: 0800 300 111
E-mail: infosk@amundi.com

www.amundi.sk