

Dôveru
si treba získať

Amundi

ASSET MANAGEMENT



ZODPOVEDNÉ INVESTOVANIE

sprievodca udržateľným prístupom
spoločnosti Amundi

SRI

Spoločensky zodpovedné investovanie

Finančný svet prešiel v posledných rokoch výraznou premenou a posunom v rebríčku hodnôt. Stále dôležitejšiu úlohu hrá ochrana životného prostredia a orientácia na šetrné využívanie prírodných zdrojov. Okrem výkonnosti dnes prisudzujú investori význam sociálnym, environmentálnym a etickým dopadom samotnej investície.

Zmena klímy, rast svetovej populácie, zmenšujúce sa zásoby prírodných zdrojov, sociálne otázky a regulácie vyžadujúce vyššiu

transparentnosť, to všetko má významný dopad na fungovanie firiem a ich budúcnosť.

Rast hodnoty kapitálu a udržateľnosť sa dá kombinovať. Veríme, že zhodnotenie kapitálu sa dá dosiahnuť spoločensky zodpovedným spôsobom, preto pri každej investícii dôkladne posudzujeme nielen základné, ale aj sociálne, etické a environmentálne faktory. Tento spôsob investovania totiž vytvára hodnotu nielen pre investora, ale aj pre celú spoločnosť.



Vincent Mortier

Zástupca riaditeľa investícií skupiny Amundi

„Naše analýzy potvrdzujú, že začlenenie ESG kritérií malo reálny dopad na výkonnosť investovaného kapitálu v Európe a v Severnej Amerike. Náš ESG prístup je založený na voľbe investícií, ktoré v rámci svojej triedy patria k najlepším. Veríme, že táto stratégia nám umožní dosiahnuť vyššie dlhodobé výkonnosti našich portfólií.“

POĎME VYVRÁTIŤ ČASTÉ MÝTY

Investovať zodpovedne neznamená nižší výnos

Medzi rokmi 2010 a 2017 sme v Amundi vykonali analýzu viac ako 1 700 verejne obchodovateľných spoločností.

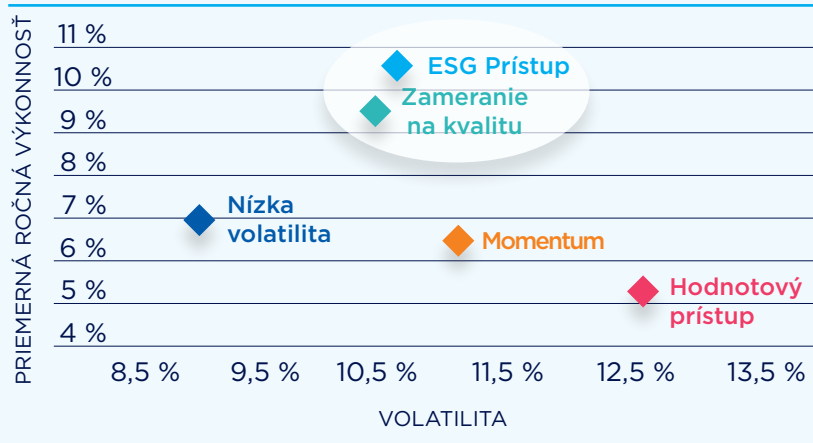
Zahrnutie ESG kritérií sa prejavuje pozitívne na výkonnosti našich portfólií od roku 2014.

Spočítali sme, že pokiaľ by ste medzi rokmi 2014 a 2017 investovali do 20 % najlepšie hodnotených akcií podľa ESG kritérií a zároveň proti tomu predali 20 % najhoršie hodnotených akcií podľa ESG,

potom by ste dosiahli výnos 3,3 % v prípade amerických akcií a 6,6 % v prípade európskych akcií.

Na výkonnosť amerických akcií mal najvyšší dopad environmentálny prístup (E-environmental). V Európe to bolo naopak riadenie spoločností (G-governance). V posledných rokoch sme svedkami toho, že dôležitosť nadobúdajú aj sociálne aspekty (S-social).

Výkonnosti rôznych stratégií upravených o riziko



AGENDA 2030

a ciele udržateľného rozvoja

V roku 2015 vrcholní predstavitelia 193 krajín, ktorí sa zišli na Valnom zhromaždení OSN, schválili Agendu udržateľného rozvoja. Do roku 2030 sa zaviazali usilovať o **17 ambiciózných cieľov udržateľného rozvoja k zlepšeniu životných podmienok miliónov ľudí na celom svete.**

Každá zo zúčastnených krajín sa zaviazala definovať svoje vlastné stratégie udržateľného rozvoja. Dosiahnutie výsledkov monitoruje priamo OSN prostredníctvom komplexného systému založeného na 17 strategických cieľoch, 169 čiastkových cieľoch a viac ako 240 ukazovateľoch. Ciele majú univerzálnu povahu a týkajú sa rôznych, avšak súvisiacich

oblastí, aby zabezpečili blahobyt ľudstva a planéty:

- ✓ od boja proti chudobe k eliminácii genderovej nerovnosti
- ✓ od ochrany prírody k definitívne udržateľnému spoločenstvu
- ✓ od inovácií ku kvalitnému vzdelávaniu

VŠETCI SA MÔŽEME ZAPOJIŤ

Ako správcovia aktív máme možnosť ovplyvňovať správanie spoločností a financovať tie najlepšie environmentálne, etické a sociálne postupy.

Našou misiou je riadiť investičné riziká v záujme našich klientov. Integrovanie mimofinančných kritérií sa stáva v strategickom riadení stále významnejším.



ESG

Čo to znamená?

ESG označuje nefinančné kritériá, ktoré merajú dopad na **životné prostredie (E), rešpekt k sociálnym hodnotám (S)** a aspekty prospešného riadenia **spoločností (G)**.

Tieto kritériá sú neoddeliteľnou súčasťou našej zodpovednej investičnej stratégie a sú zároveň nástrojom, ktorý môže byť cestou pre zvýšenie dlhodobej hodnoty.

Byť dôveryhodným partnerom znamená byť zodpovedným partnerom.



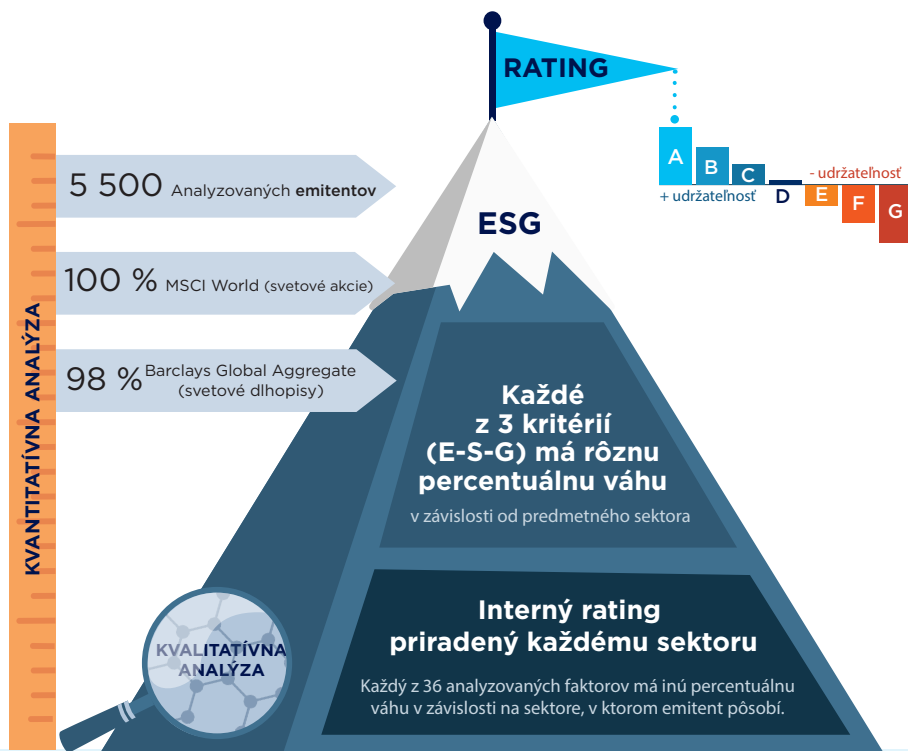
Od svojho založenia **prijala spoločnosť Amundi kritériá ESG**, ktoré dopĺňajú tradičné finančné parametre.

Prostredníctvom ESG kritérií hodnotíme kvalitu spoločnosti a jej riadenia, pretože tieto aspekty majú priamy dopad na jej finančnú výkonnosť a na riadenie rizík. Zároveň predstavujú zásadnú hnaciu silu pre vytváranie hodnoty v dlhodobom horizonte.

Amundi sa zaväzuje byť spoločnosťou, ktorá na **100 % spĺňa kritériá ESG** v zmysle manažmentu, ratingu a hlasovacej politiky.

PROCES ANALÝZY

Spoločnosť Amundi **prijala akreditovaný proces analýzy ESG**, testovaný v priebehu času, ktorý kombinuje rôzne prístupy k analýze a rôzne faktory pre stanovenie **ESG ratingu**.



36

Faktorov ESG
k analýze

(15 všeobecných
a 21 odvetvových)



Hodnotenie
udržateľnosti

jedným alebo viacerými
externými poskytovateľmi



Pridelenie % váhy

každému poskytovateľovi
pre každý faktor



ENVIRONMENT

Čo zahŕňa prijatie environmentálnych kritérií?

Písmeno E (Environment) označuje prvý pilier, životné prostredie a zahŕňa otázky ako je zmena klímy, odlesňovanie, znečistenie ovzdušia a vody, využívanie pôdy a strata biologickej rozmanitosti.

Okrem hľadania výkonu posudzujeme **dopad činnosti spoločnosti** na životné prostredie (energetická účinnosť, emisie skleníkových plynov, vodné zdroje, zaobchádzanie s odpadmi atď.) a **kapacitu spoločnosti ponúknuť produkty a služby schopné reagovať na zmeny** klímy a environmentálne výzvy.



V AMUNDI

sa tieto témy odrážajú
v nasledujúcich oblastiach



Akciové stratégie, zelené dlhopisy a reálne aktíva na financovanie prechodu na **obnoviteľnú energiu**.



„**Nízkouhlíkové**“ stratégie, ktoré v portfóliách účelovo minimalizujú riziká klimatických zmien.



Konkrétne iniciatívy smerujúce k toku investícií do **udržateľných projektov**, predovšetkým na rozvíjajúcich sa trhoch.

EMISIE SKLENÍKOVÝCH PLYNOV

ZAOBCHÁDZANIE
S ODPADOM
A ZNEČIŠŤOVANIE

DOPAD
NA KLIMATICKÉ ZMENY



SOCIAL

Čo zahŕňa prijatie sociálnych kritérií?

Písmeno S (Social) zahŕňa aspekty týkajúce sa genderových politík, ochrany ľudských práv, pracovných štandardov a vzťahov s občianskou spoločnosťou.

Posudzujeme dopady aktivít spoločnosti na jej zamestnancov, klientov, dodávateľov a riadenie vzťahov s občianskou spoločnosťou.

Verejná mienka v zmysle sociálnej zodpovednosti spoločností sa stále viac zameriava na sociálne otázky ako sú zdravie a bezpečnosť na pracovisku, prospech verejnosti na lokálnej aj globálnej úrovni, prerozdeľovanie príjmov a spoľahlivosť.



V AMUNDI

zachovávame rešpekt k ľuďom



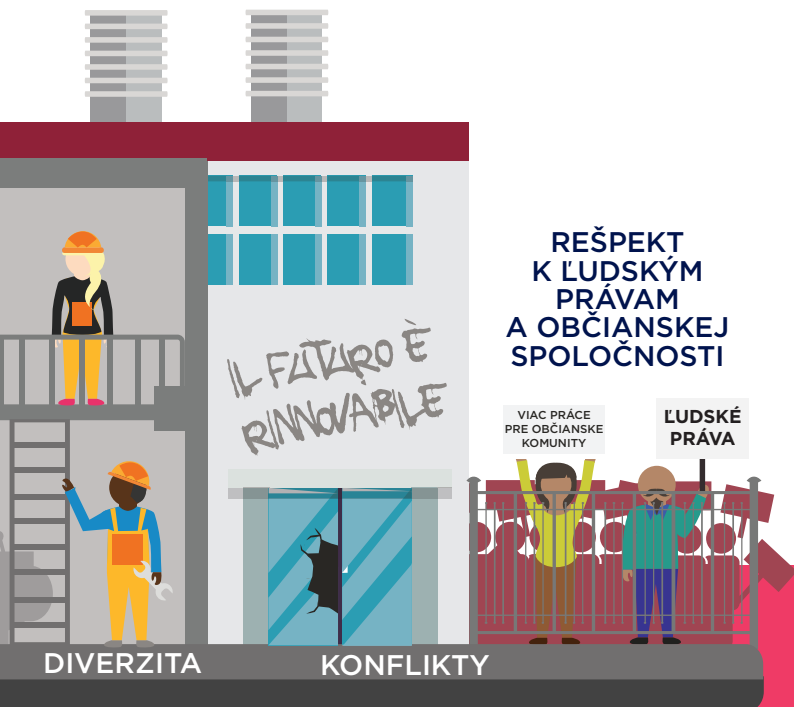
Podporujeme záväzok k sociálnej a solidárnej ekonomike a navrhujeme investície, ktoré majú ambíciu **kombinovať finančnú prosperitu a sociálny dopad**.



Naše stratégie solidarity podporujú **vzdelávanie, blahobyt, zamestnanosť, životné prostredie a medzinárodnú solidaritu**.



Naším cieľom je využiť nové príležitosti **hospodárskeho rastu** vyplývajúce z aktuálnych zmien v spoločnosti a prechodu na spoločensky zodpovedné obchodné modely.



REŠPEKT
K ĽUDSKÝM
PRÁVAM
A OBČIANSKEJ
SPOLOČNOSTI

VIAC PRÁCE
PRE OBČIANSKE
KOMUNITY

ĽUDSKÉ
PRÁVA

DIVERZITA

KONFLIKTY



GOVERNANCE

Čo zahŕňa prijatie zodpovedných riadiacich kritérií?

Tretí pilier riadenia spoločnosti **G (Governance)** zahŕňa aspekty ako je nezávislosť predstavenstva, práva akcionárov, odmeňovanie členov predstavenstva, kontrolné postupy a dodržiavanie zásad voľnej súťaže alebo legislatívy.

Analyzujeme pridanú hodnotu generovanú spoločnosťami, ktoré podporujú prijatie postupov dobrej správy vecí verejných.



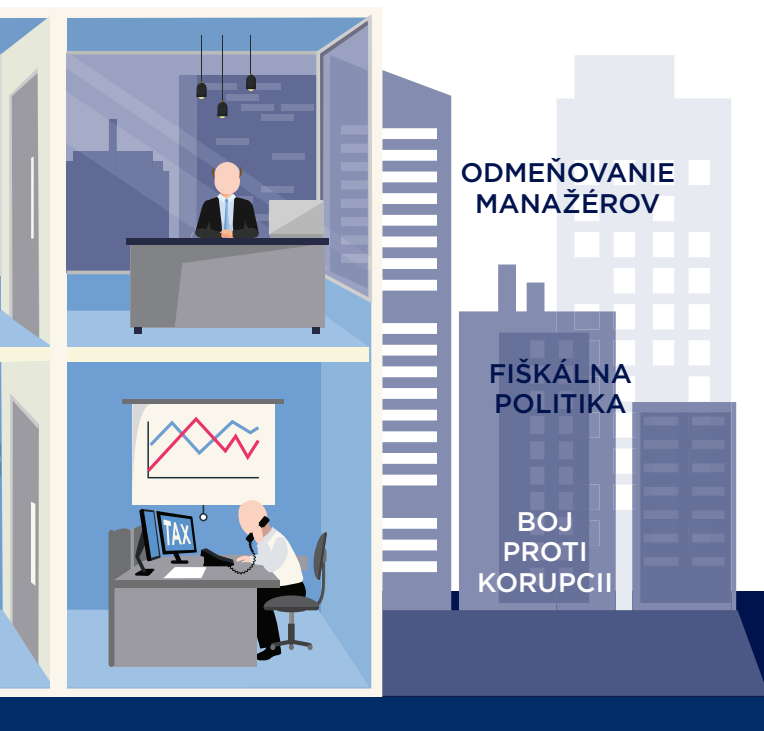
V AMUNDI to myslíme vážne



Spolu s tímom odborníkov na ESG problematiku, ktorý udržuje neustály dialóg so spoločnosťami a zavádza **nezávislú politiku hlasovania** na valných zhromaždeniach.



Spolu s cieľom systematicky uplatňovať hlasovacie práva a **spraviť z ESG tém trvalú prioritu**. A bez váhania sa aktívne postaviť proti rozhodnutiam valných zhromaždení v najlepšom záujme našich investícií.



AMUNDI, LÍDER

zodpovedného investovania

10+

ROKOV SKÚSENOSTÍ

správy zodpovedných investícií

PRI

JEDNA Z PRVÝCH INVESTIČNÝCH SPOLOČNOSTÍ

podpísaná pod Deklaráciou princípov zodpovedného investovania (PRI) Spojených národov z roku 2006

705 miliárd eur

ALOKOVANÝCH V ZODPOVEDNÝCH INVESTÍCIÁCH¹

rast z 32 miliárd eur v roku 2010



ŠPECIÁLNY TÍM
PRE ESG ANALÝZU

zodpovedný za vývoj
a implementáciu našej
vlastnej ESG metodiky



PREUKÁZANÁ
ODBORNOSŤ

ocenenie A+ v rámci
PRI za rok 2018
(štvrtý rok v poradí)¹

ESG METODOLÓGIA

Vyvinutá v Amundi

KVALITATÍVNY PRÍSTUP

- Definovanie najdôležitejších kritérií a stanovenie váh podľa konkrétnych odvetví (15 všeobecných a 21 konkrétnych kritérií)
- Pravidelné stretnutia s firmami a odborníkmi z odvetvia

KVANTITATÍVNY PRÍSTUP

- Robustný výpočtový model, ktorý priraduje váhu ESG skóre od 5 poskytovateľov dát
- K eliminácii zaujatosti a získaniu širšieho pohľadu používame nezávislých konzultantov

Zdroje kvalitatívnych údajov

TRUCOST
DOW JONES FACTIVA
ISS- ETHIX
REPRISK

Zdroje kvantitatívnych údajov

ISS-OEKOM
SUSTAINALYTICS
ISS QUALITY SCORE
MSCI
VIGEO EIRIS



VÁHA PODĽA KONKRÉTNEHO SEKTORA



Najlepší

FINÁLNY ESG RATING

Najhorší



Oznámenie

Uvedené informácie nepredstavujú ponuku, poradenstvo, investičné odporúčanie ani analýzu investičných príležitostí zo strany ktorejkoľvek spoločnosti zo skupiny AMUNDI. Predchádzajúca ani očakávaná budúca výkonnosť nezaručuje skutočnú výkonnosť v budúcom období. Pred investíciou by mal klient uskutočniť vlastnú analýzu rizík z hľadiska právnych, daňových a účtovných konzekvencií a toho, či jeho profil korešponduje so stanoveným cieľovým trhom bez toho, aby sa výlučne spoliehal na informácie v tomto dokumente. Hodnota investície a príjem z nej môže stúpať i klesať a nie sú zaručené ako návratnosť investovanej čiastky, tak ani prípadné vyplatenie dividendy. U dividendových tried rozhodne alebo nerozhodne o vyplatení dividendy za príslušné obdobie predstavenstvo, a to s prihliadnutím na výsledky hospodárenia fondu. Výnos pri cudzomenových investičných nástrojoch môže kolísat v dôsledku výkyvov menového kurzu. Zdanenie závisí vždy od osobných pomerov zákazníka a môže sa meniť. Úplné názvy podielových fondov, detailný prehľad výkonnosti, informácie o rizikách, vrátane rizík vyplývajúcich zo zamerania na private equity investície, a ďalšie informácie sú zverejnené v slovenskom jazyku (Amundi SK) alebo anglickom jazyku (Amundi AM) na www.amundi.sk v štatútoch fondov, Kľúčových informáciách pre investorov alebo prospektoch fondov. Bližšie informácie získate na infos@amundi.com alebo www.amundi.sk. Uvedené informácie reflektujú názor Amundi, sú považované za spoľahlivé, avšak nie je garantovaná ich úplnosť, presnosť alebo platnosť. Žiadna zo spoločností zo skupiny AMUNDI (vrátane CPR a First Eagle) neprijíma žiadnu priamu, ani nepriamu zodpovednosť, ktorá by mohla vzniknúť v dôsledku použitia informácií uvedených v tomto materiáli. Uvedené spoločnosti nie je možné akýmkoľvek spôsobom vyzvať k zodpovednosti za akékoľvek rozhodnutia alebo za akúkoľvek investíciu zrealizovanú na základe informácií uvedených v tomto materiáli. Informácie uvedené v tomto materiáli nebudú kopirované, reprodukovvané, upravované, prekladané alebo šírené medzi tretie osoby bez predchádzajúceho písomného súhlasu ani medzi subjekty v akejkoľvek krajine alebo jurisdikcii, ktoré by požadovali registráciu ktorejkoľvek spoločnosti zo skupiny Amundi alebo ich produktov v tejto jurisdikcii, alebo v ktorých by mohla byť považovaná za nezákonnú. Tieto materiály neboli schválené regulátorom finančného trhu. Tieto materiály nie sú určené americkým osobám a nie sú zamýšľané pre zoznamenie alebo použitie akoukoľvek osobou, či už ide o kvalifikovaného investora, alebo nie, z akejkoľvek krajiny alebo jurisdikcie, ktorej zákony alebo predpisy by takto zdieľanie alebo použitie zakazovali.

Viac informácií nájdete na: www.amundi.sk